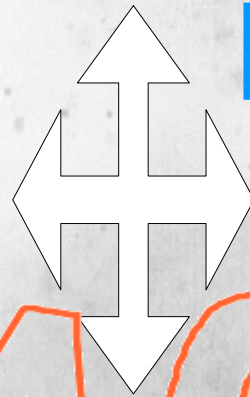


# Une œuvre, une démarche

**ANALYSE**

**CREATION,  
EXPRESSION**



**RENCONTRE**

**CULTURE**

**Aujourd'hui : Les Très Riches Heures du Duc de Berry,  
Paul, Jean et Herman de Limbourg**



# Les Très Riches Heures du Duc de Berry

## Le calendrier

Frères de Limbourg  
(vers 1380 - 1416)

1411-1416 + années 1440  
+ 1485-1486

12 grandes miniatures (1 par mois)  
et une miniature exceptionnelle  
(L'homme anatomique)

29 x 21 cm

Chantilly

analyse





Ce livre de prières a été conçu par l'atelier des frères de Limbourg, Paul, Jean et Herman, sur une commande de Jean de Berry (1340-1416), l'un des frères du roi Charles V le Sage.

Sa réalisation s'est étendue de 1410 à... 1486.

Les frères de Limbourg étant morts la même année que leur mécène, le duc de Berry, en 1416, le travail fut poursuivi par d'autres enlumineurs, comme Barthélémy d'Eyck, originaire des Flandres, et Jean Colombe, établi en Savoie. Achievées quand émerge l'imprimerie, les *Très Riches Heures du duc de Berry* sont le chant du cygne de l'enluminure, du moins en Occident (les artistes iraniens prolongeront cet art jusqu'au XVIIe siècle). Elles sont conservées au musée Condé, à Chantilly.

Le manuscrit des *Très Riches Heures* comporte 206 feuillets de 29x21 cm, dans une reliure du XVIIIe siècle. Il présente 65 petites miniatures et 66 miniatures en pleine page, dont douze en tête de l'ouvrage, qui illustrent les mois de l'année et les constellations.

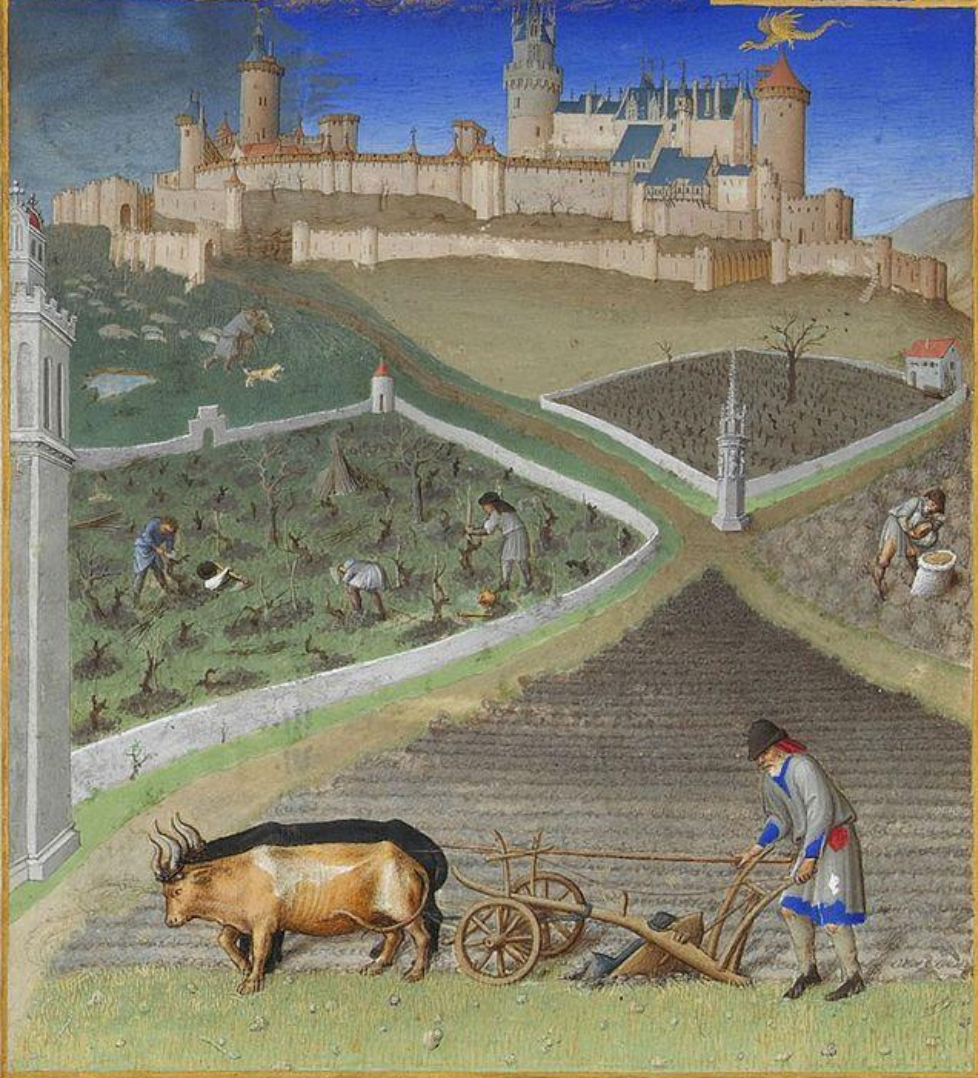
Les couleurs viennent de pigments d'origine végétale ou minérale, en particulier le *minium*, oxyde de plomb de couleur rouge d'où dérive le mot *miniature* ! Leur éclat est rehaussé par l'application d'or peint, or bruni ou argent.

(Source : Site Hérodote.net)





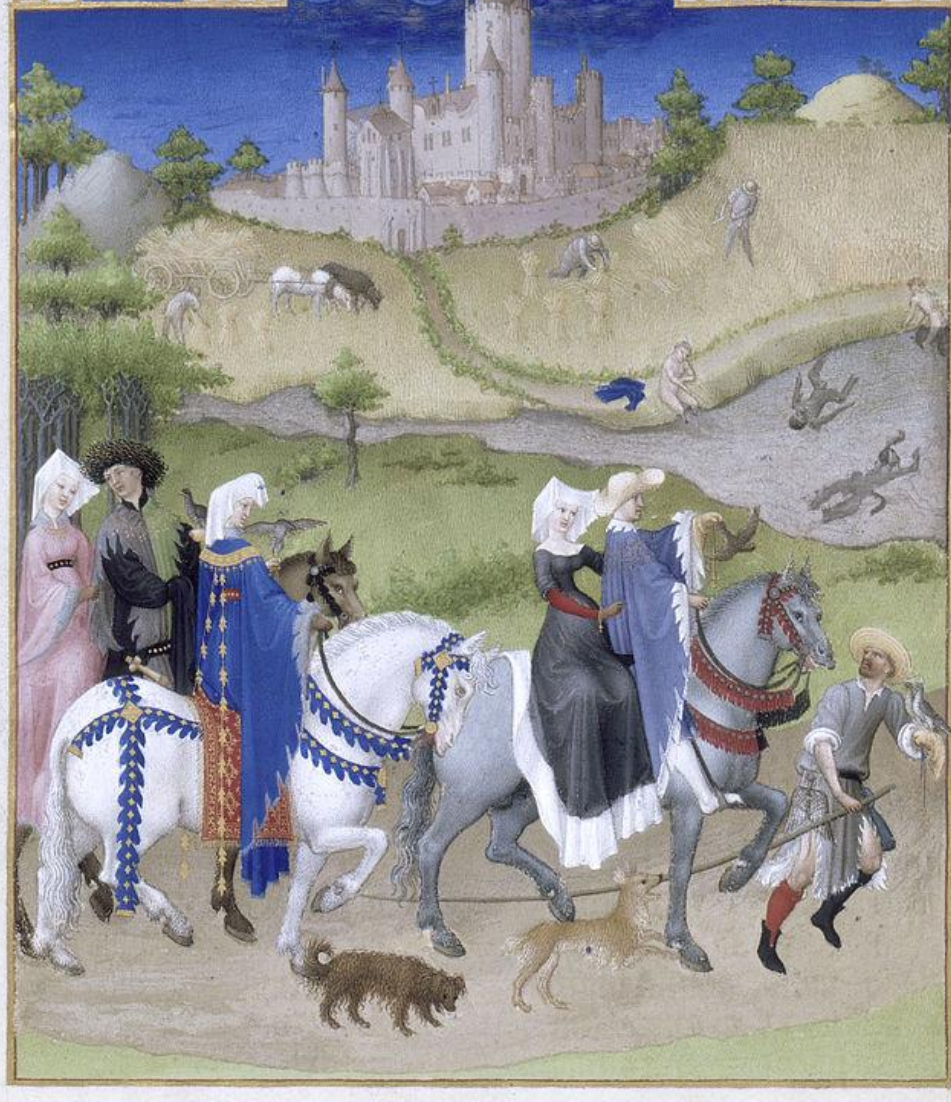




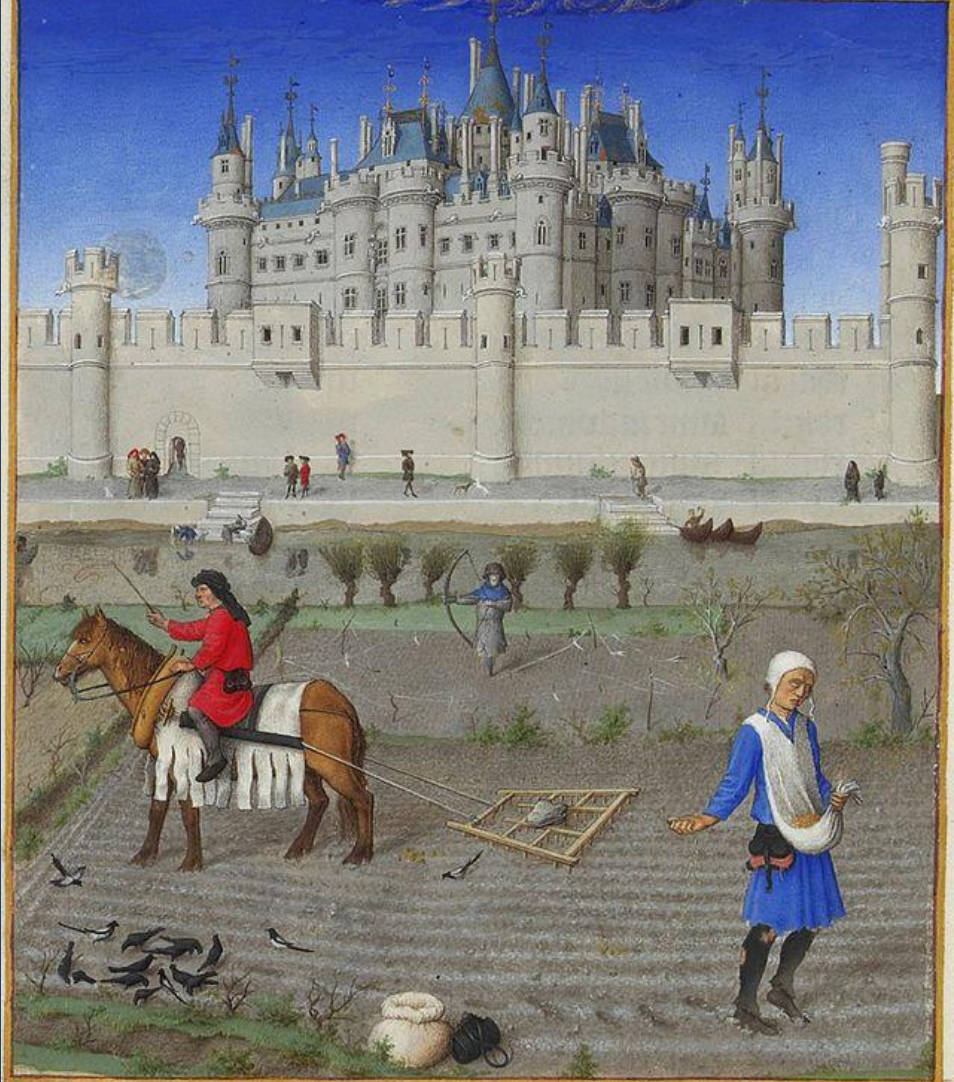




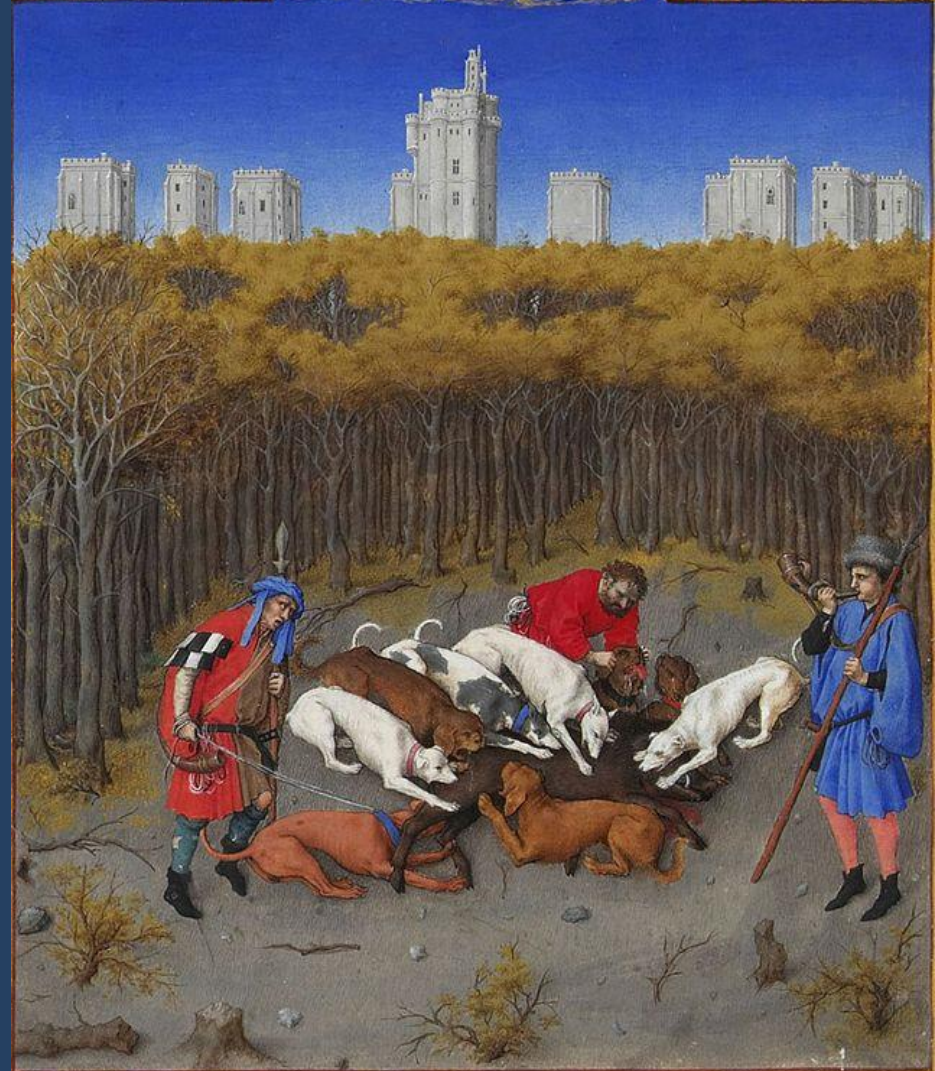
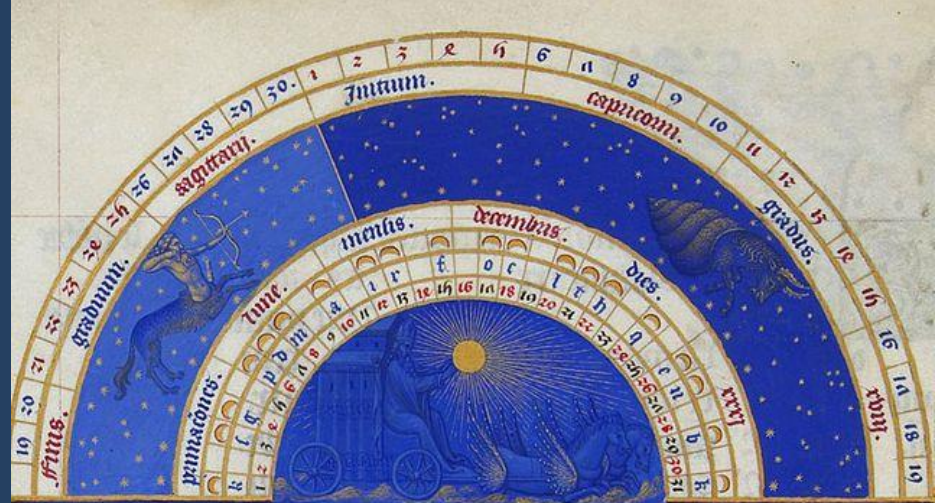














# culture

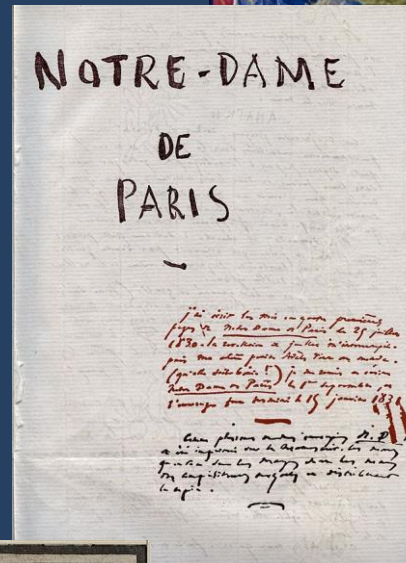
. Les enluminures  
 . Le Moyen-âge  
 . Le calendrier : mois, semaines, jours



L'Annonciation,  
 Les Très Riches Heures  
 du Duc de Berry



J. Fouquet, Grandes  
 Chroniques de France,  
 enluminées, v.1455-1460,  
 Paris  
 Victor Hugo, Notre-Dame de  
 Paris, 1831



Pavage de mosaïque représentant un  
 calendrier rustique, 3e s. ap. J.C., Saint-  
 Germain-en-Laye



# création, expression

Réaliser un inventaire mémoire  
des différentes formes  
d'enluminures

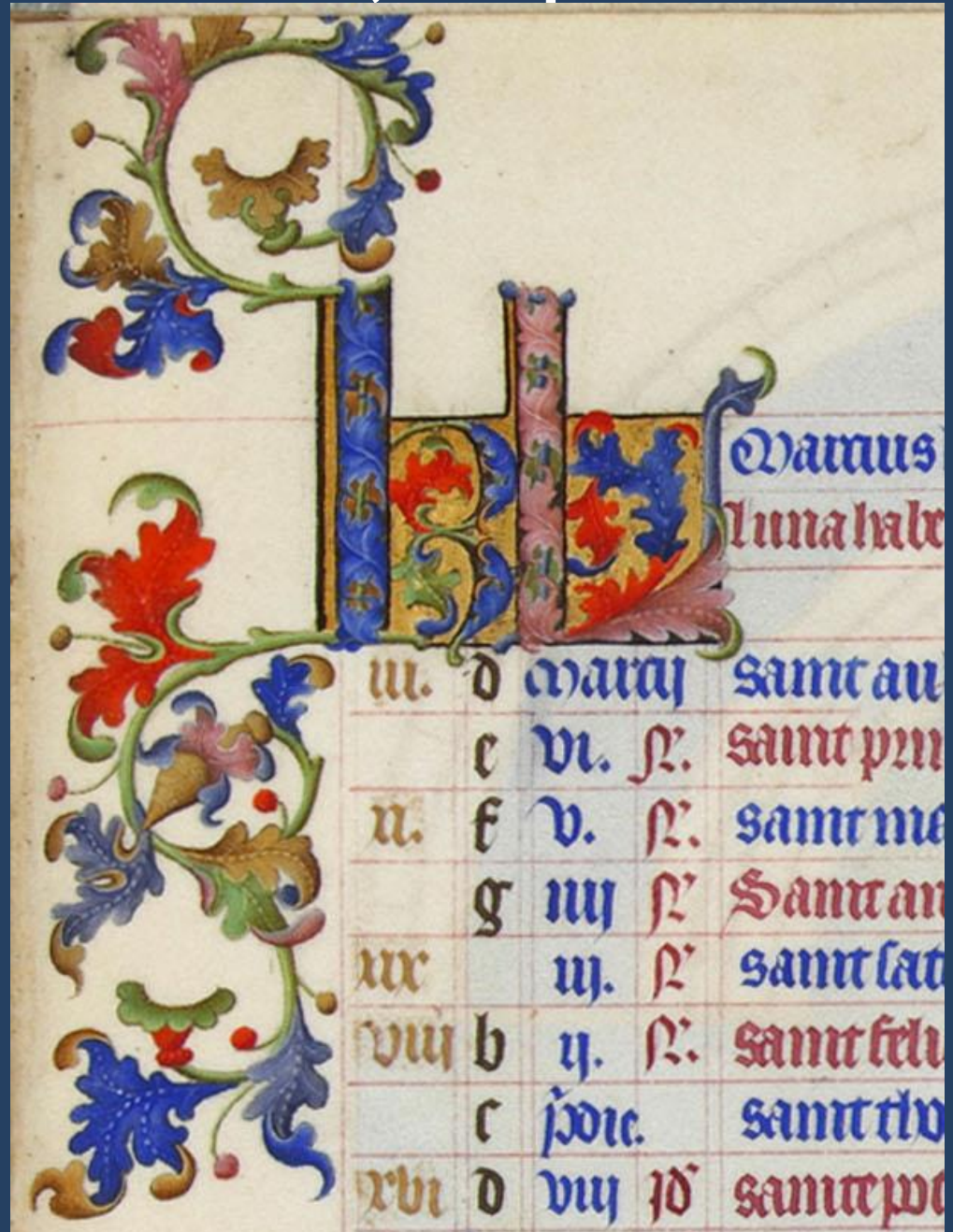
Réaliser une composition  
intégrant des éléments  
d'enluminure et de calligraphie  
(carte de vœux, livre de  
prières, récit historique...)

Réaliser un calendrier  
(photographies, peintures,  
vidéos...)

Travailler sur un format réduit  
(supports et outils choisis en  
fonction)

Réaliser une série d'images où  
seront représentés des  
personnages qui évoqueront  
des métiers actuels

Jouer l'œuvre avec son propre  
corps en arrêt sur image pour  
en reproduire une version  
photographique



Initiales « KL » du texte de mars



# rencontres

• Enluminures médiévales (Bibliothèque de Rennes Métropole, Bibliothèque municipale de Saint-Brieuc)

• Le village de l'An Mil, Melrand (56)

• Les abbayes du Relec et de Daoulas, Finistère

