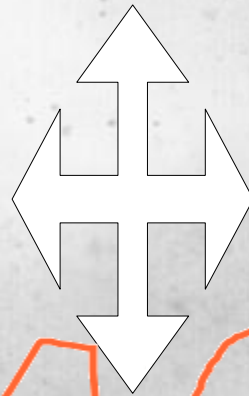


# Une œuvre, une démarche

**ANALYSE**

**CREATION,  
EXPRESSION**



**RENCONTRE**

**CULTURE**

**BAILES**

**Aujourd'hui : Peinture 324 x 362 cm, 1985 (Polyptyque C)  
Pierre Soulages**



analyse

**Peinture**  
**324 x 362 cm, 1985**  
**(Polyptyque C)**

**Pierre Soulages**  
**(né en 1919)**

**1985**

**Polyptyque composé de**  
**4 panneaux**  
**(chaque panneau :**  
**80,5 x 362,5 cm)**

**324 x 362 cm**

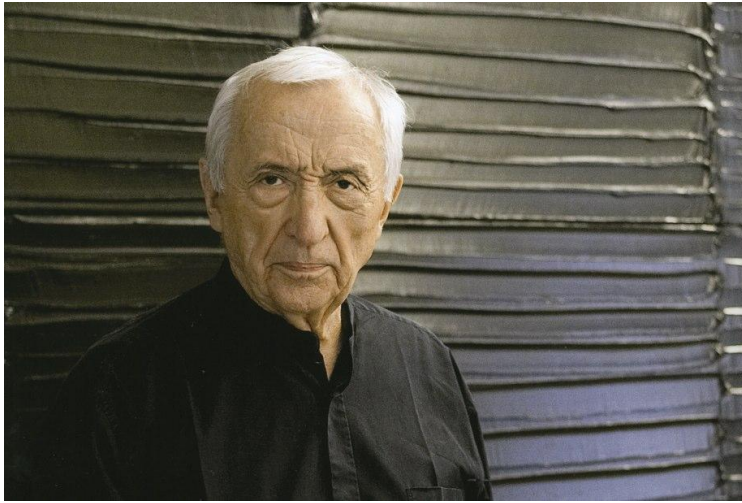
**Huile sur toile**

**Musée National d'art**  
**moderne,**  
**Paris**



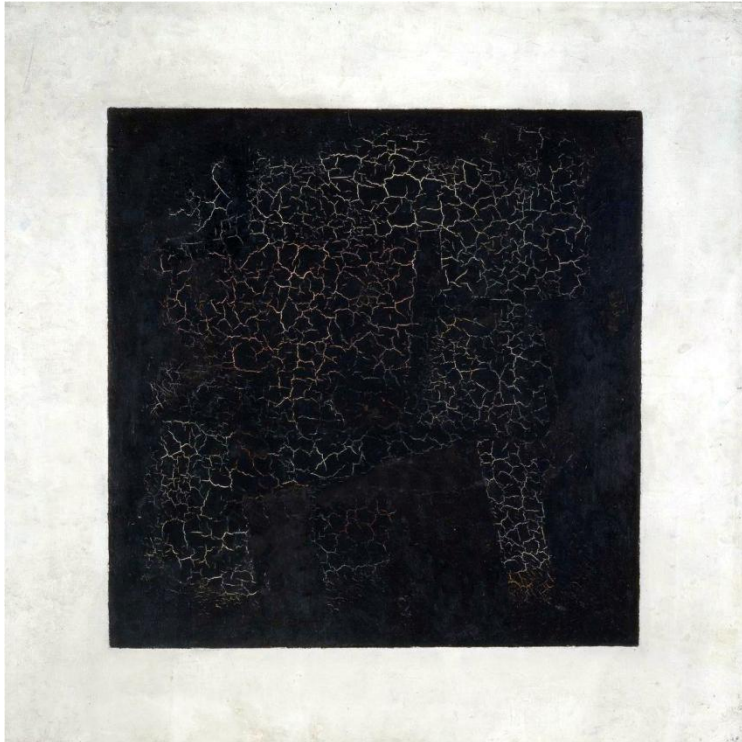


# culture



**Pierre Soulages**

- Pierre Soulages
- Le monochrome
- Le noir dans l'art



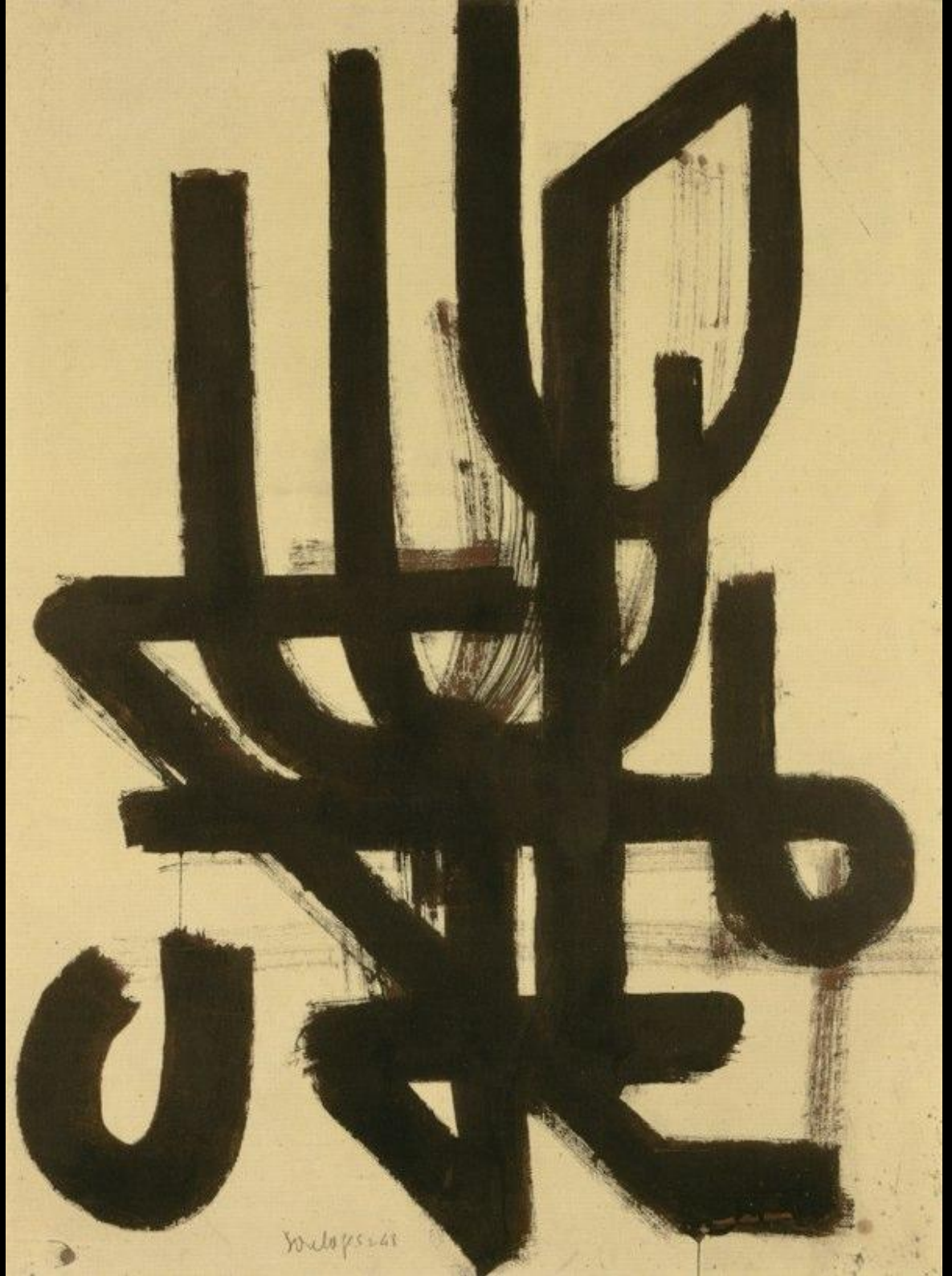
**K. Malevich, Carré noir sur fond blanc, 1915, Saint-Petersbourg**



**T. Cragg, Current version, 2009**

# Quelques œuvres de Pierre Soulages

**Brou de noix 100x75, 1948, Paris**







**Peinture 194x130, 1957, Paris**

**Peinture 260x202, 1963, Paris**



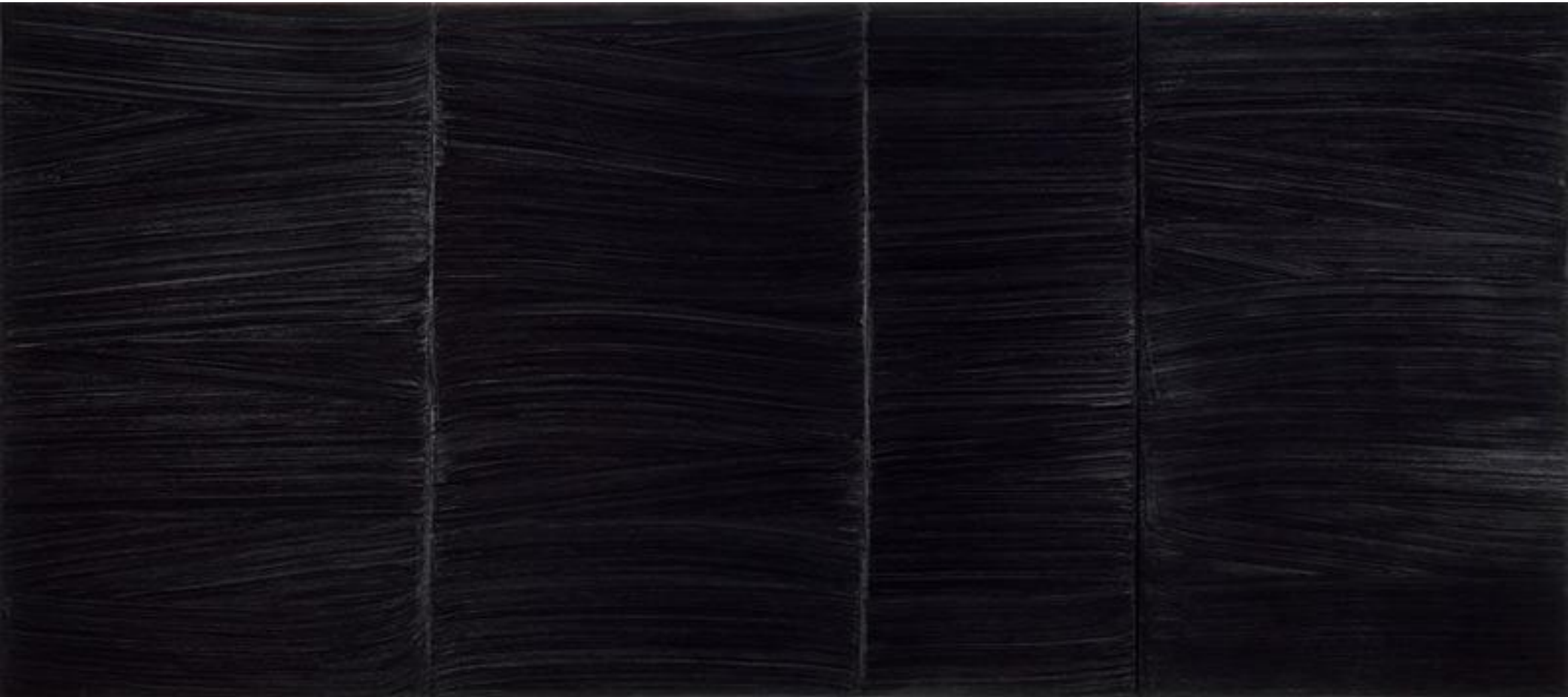
**Peinture 130x162, 1979, Antibes**





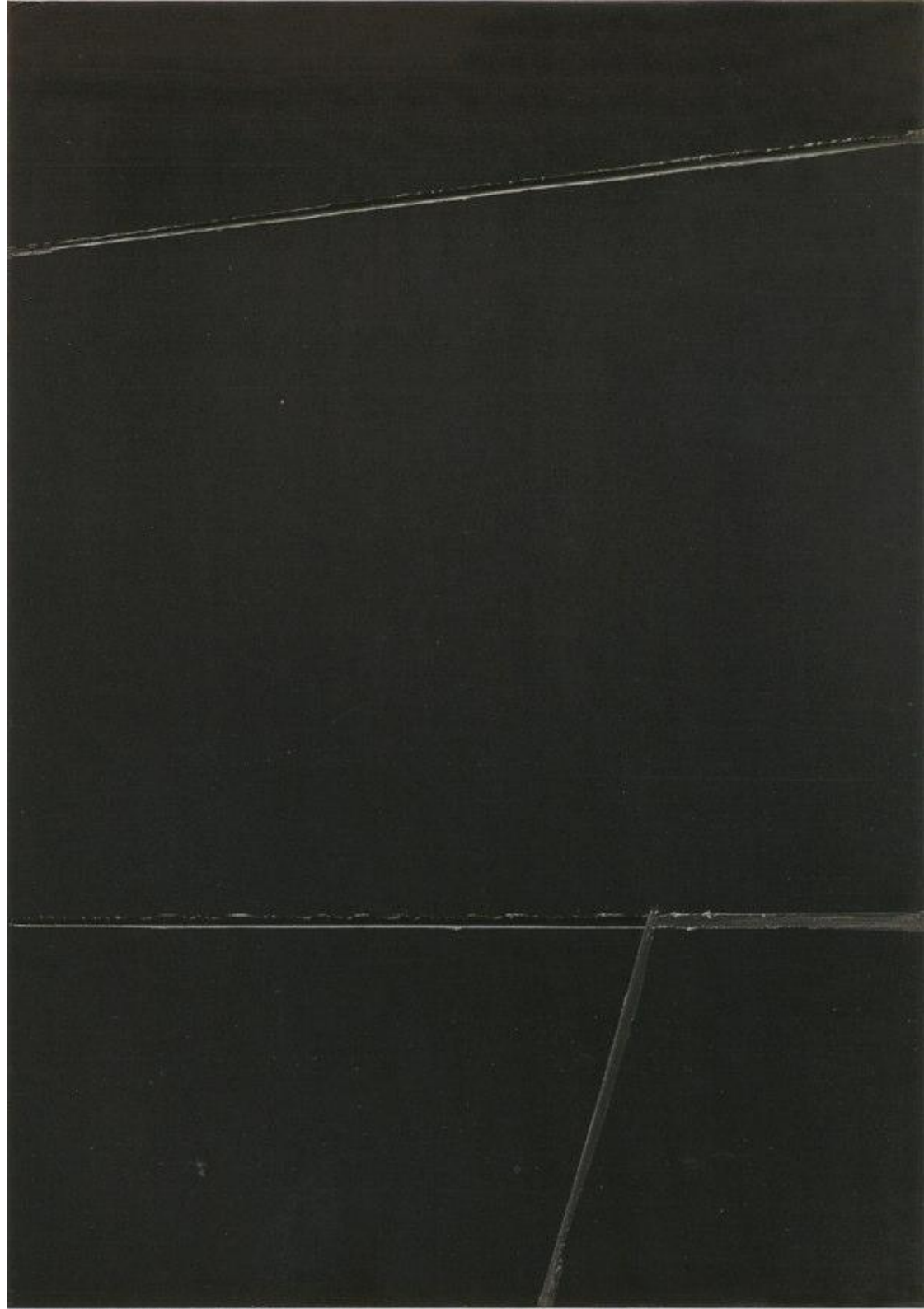
*« Une nuit de 1979, je peignais et la couleur noire avait envahi la toile. Depuis des heures, je peinais, je déposais une sorte de pâte noire, je la retirais, j'en ajoutais encore et je la retirais. J'étais perdu dans un marécage, j'y pataugeais. Cela s'organisait par moments et aussitôt m'échappait. J'étais épuisé, je suis allé dormir. Et quand deux heures plus tard, je suis allé interroger ce que j'avais fait, j'ai vu un autre fonctionnement de la peinture. Je me suis rendu compte que ce que je faisais était nouveau pour moi, c'était une autre peinture : ce n'était plus le noir qui comptait mais la lumière réfléchiée par le noir ».*

**P. Soulages**



**Peinture 202x453, 1979, Paris**

**Peinture 222x157, 1991, Paris**





**D. Colomb, Pierre Soulages dans son atelier, 1954**

**Peinture 324x181, 2009, Paris**



# création, expression

**Créer des effets de clair et de foncé avec le blanc et le noir**

**Appliquer une couche épaisse de peinture de façon à créer des effets de matière, de lumière**

**Etaler la matière épaisse à l'aide d'un couteau à peindre, gratter ou érafler une couche de peinture épaisse pour créer différentes textures**

**Peindre avec d'autres outils que des pinceaux**

**Photographier en couleur des sujets noirs**

**Créer des monochromes en relief en utilisant des matériaux divers d'une seule couleur**

**Explorer différentes couleurs en application monochrome, dilution ou épaissement**

**Rechercher divers papiers, divers tissus noirs, les comparer, en analyser avec précision la subtilité des différences: matité, texture, brillance, transparence...Les coller côte à côte pour réaliser une composition collective et mieux percevoir les différences.**



**Outils de Pierre Soulages**

# rencontres



- P. Soulages, Peinture 100x73, 9.11.1954, MBA Rennes
- P. Soulages, Peinture 114x162, 1978, MBA Nantes

• G. Asse, Ouverture de la nuit, 1975, MBA Vannes

• O. Decq, FRAC Bretagne, 2011, Rennes

