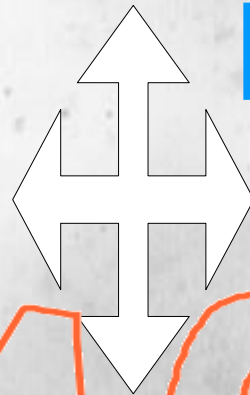


Une œuvre, une démarche

ANALYSE

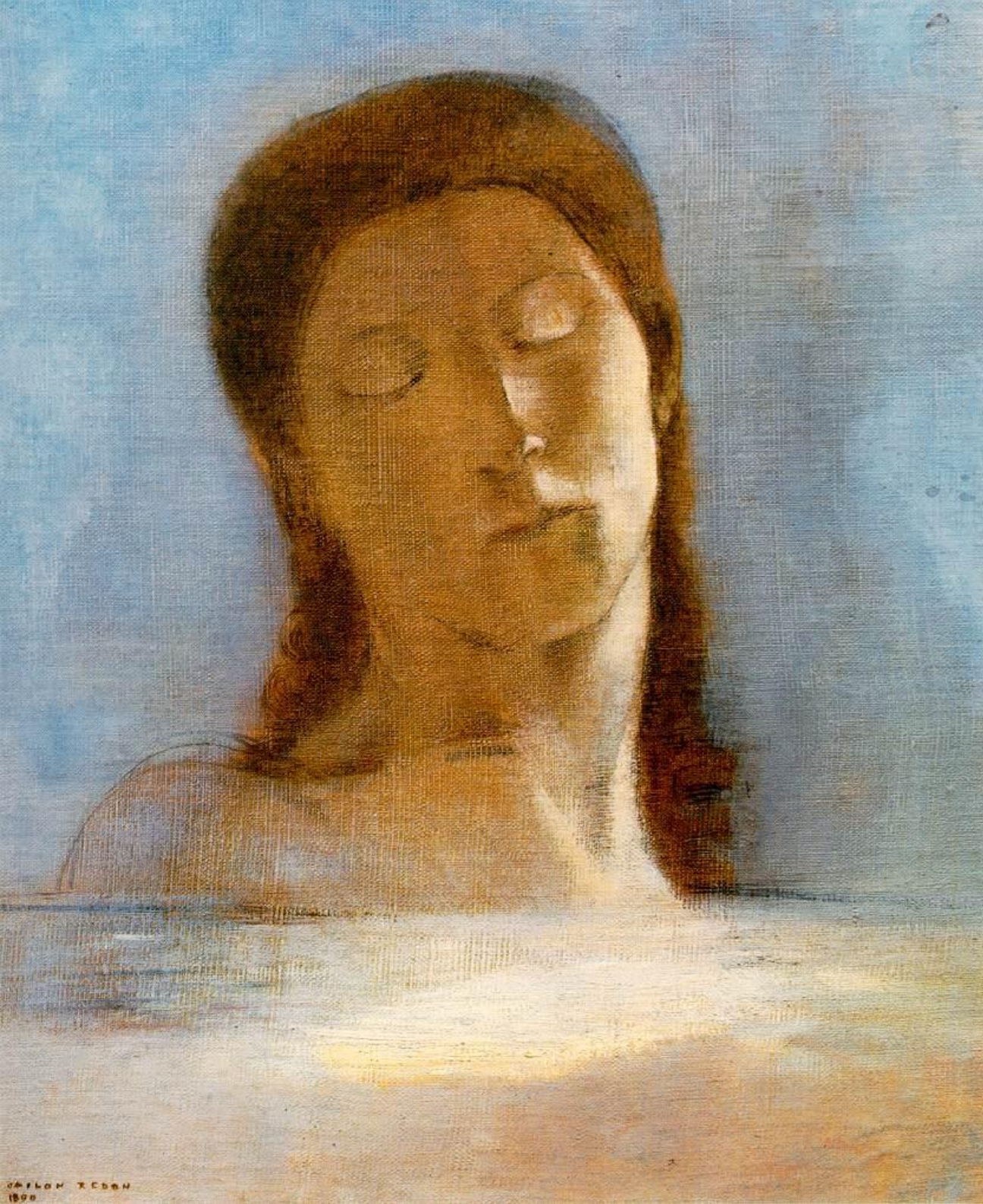
**CREATION,
EXPRESSION**



RENCONTRE

CULTURE

**Aujourd'hui : Les yeux clos
1890, Odilon Redon**



Les yeux clos

**Odilon Redon
(1840-1916)**

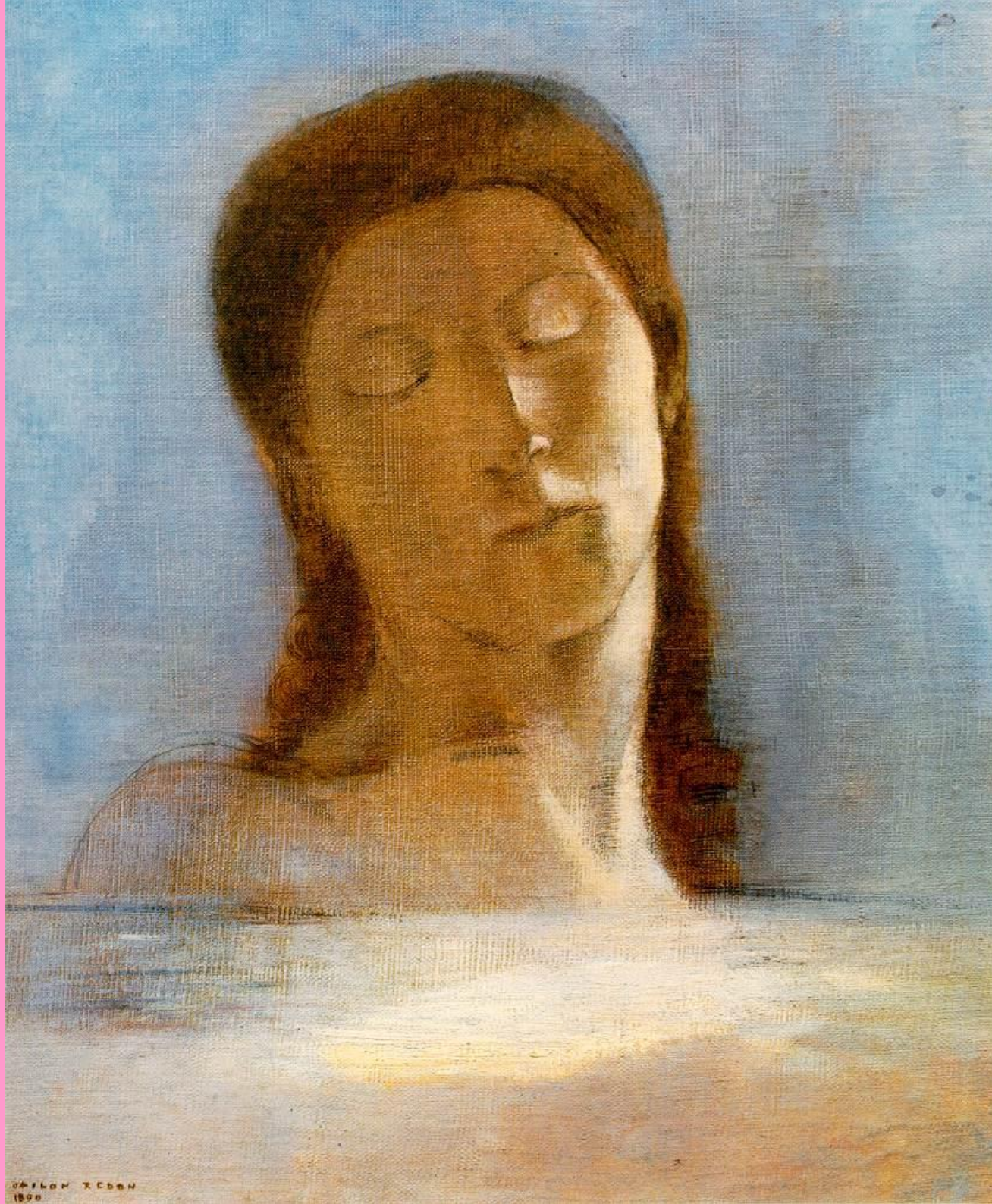
1890

Huile sur carton

44 x 36 cm

**Musée d'Orsay,
Paris**

analyse



J.M.W. TURNER
1899

culture

- Odilon Redon
- Le pastel
- L'intériorité
- Le symbolisme

@



Camille Claudel, La prière ou Le Psaume ou L'Inspirée, 1889



Ferdinand Hodler, La nuit, 1889



O. Redon, Autoportrait, 1880



Odilon Redon, La coquille, 1912

création, expression

Découvrir un matériau : le pastel sec

Composer des fonds colorés au pastel sec

Collectivement installer (plastiquement) un coin prière, intériorité ou méditation

Recréer plastiquement les « images » que l'on perçoit les yeux clos

Réaliser un Mandala géant (géométrie et couleurs)

Se photographier les yeux clos et après avoir isolé son visage imaginer plastiquement l'intérieur de sa tête



Odilon Redon, Anémones dans un vase bleu (pastel)

← . Cène d'extérieur, 1986-87,
F. Bouillon, Kerguehennec, Bignan



. Deux têtes de bretonnes, 1894,
Paul Gauguin, MBA Pont-Aven →



. Moulin à prières, 2001, P. Pinaud,
FRAC Bretagne, Rennes

. Le regard, 1890-1900, Odilon
Redon, MBA Rennes



rencontres